



Universidad
del Cauca



ISO 9001:2015 SC-CER 450832



IQNet: CO- SC-CER450832

Una Acreditación con
Rostro Humano



EVALUAR COMIENZA CON PLANEAR



Universidad
del Cauca

...“Cuando ya no somos capaces de cambiar una situación, nos encontramos ante el desafío de cambiarnos a nosotros mismos”...Viktor Frankl.



MsC. Sofía Isabel Freyre Bernal
Departamento de Ciencias Fisiológicas
Facultad Ciencias de la Salud
Universidad del Cauca
sifreyre@unicauca.edu.co



Universidad
del Cauca

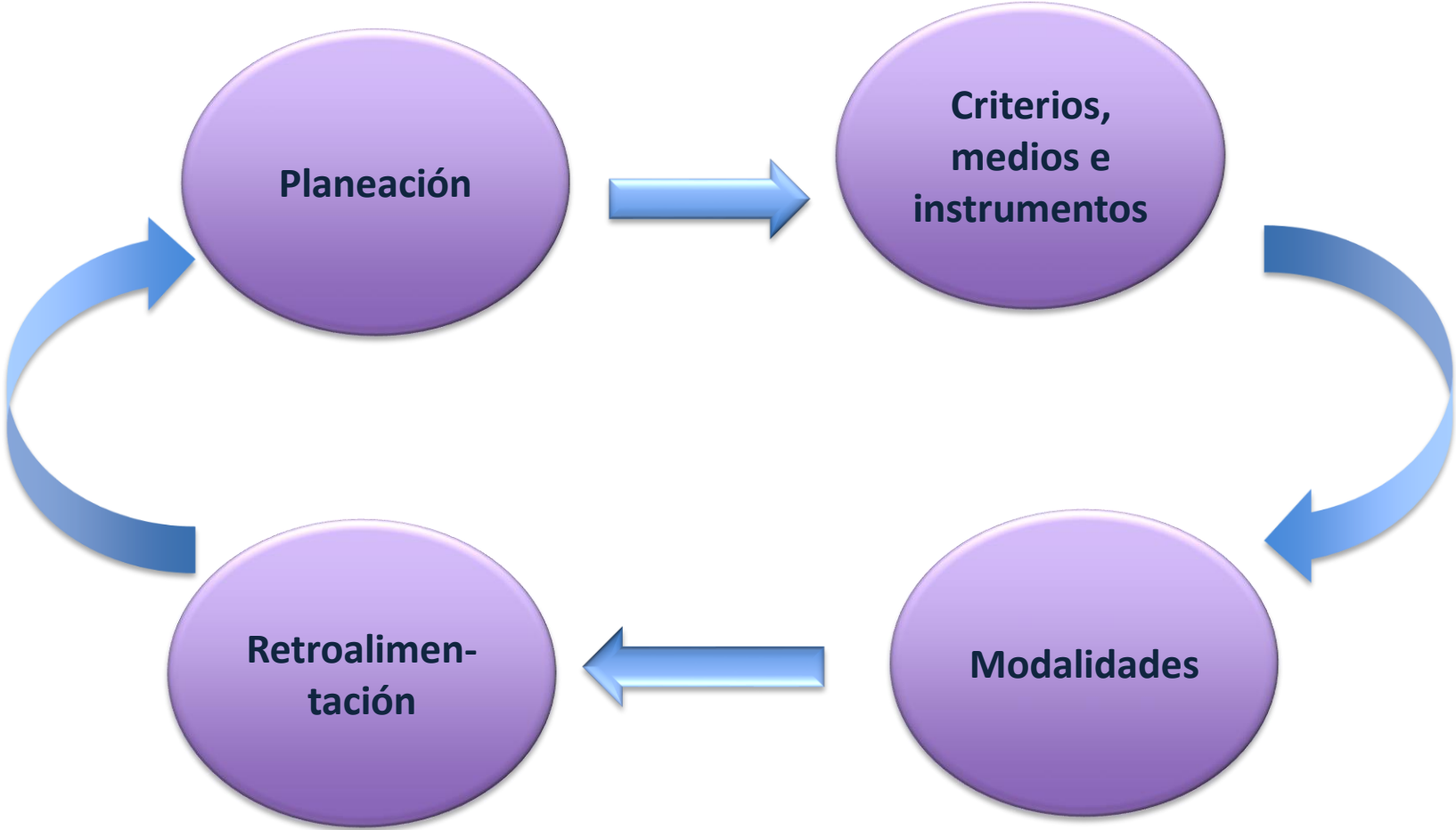


“El espacio o comunidad organizado con el propósito de lograr el aprendizaje requiere ciertos componentes: **una función pedagógica** (que hace referencia a actividades de aprendizaje, a situaciones de enseñanza, a materiales de aprendizaje, al apoyo y tutoría, a la evaluación, etc), **la tecnología apropiada a la misma** (que hace referencia a las herramientas seleccionadas en conexión con el modelo pedagógico) y **los aspectos organizativos** (que incluye la organización del espacio, del calendario, la gestión de la comunidad, etc)” (Salinas, 2004)

Componentes de la evaluación



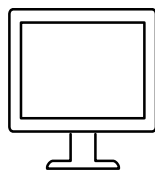
Universidad del Cauca



Planeación



Trazar objetivos o competencias a alcanzar.
Seleccionar los temas a evaluar.



Determinar el tipo de tarea o actividad, sus
tiempos y sus condiciones.



Determinar los criterios de evaluación y generar
los formatos necesarios para su ejecución.

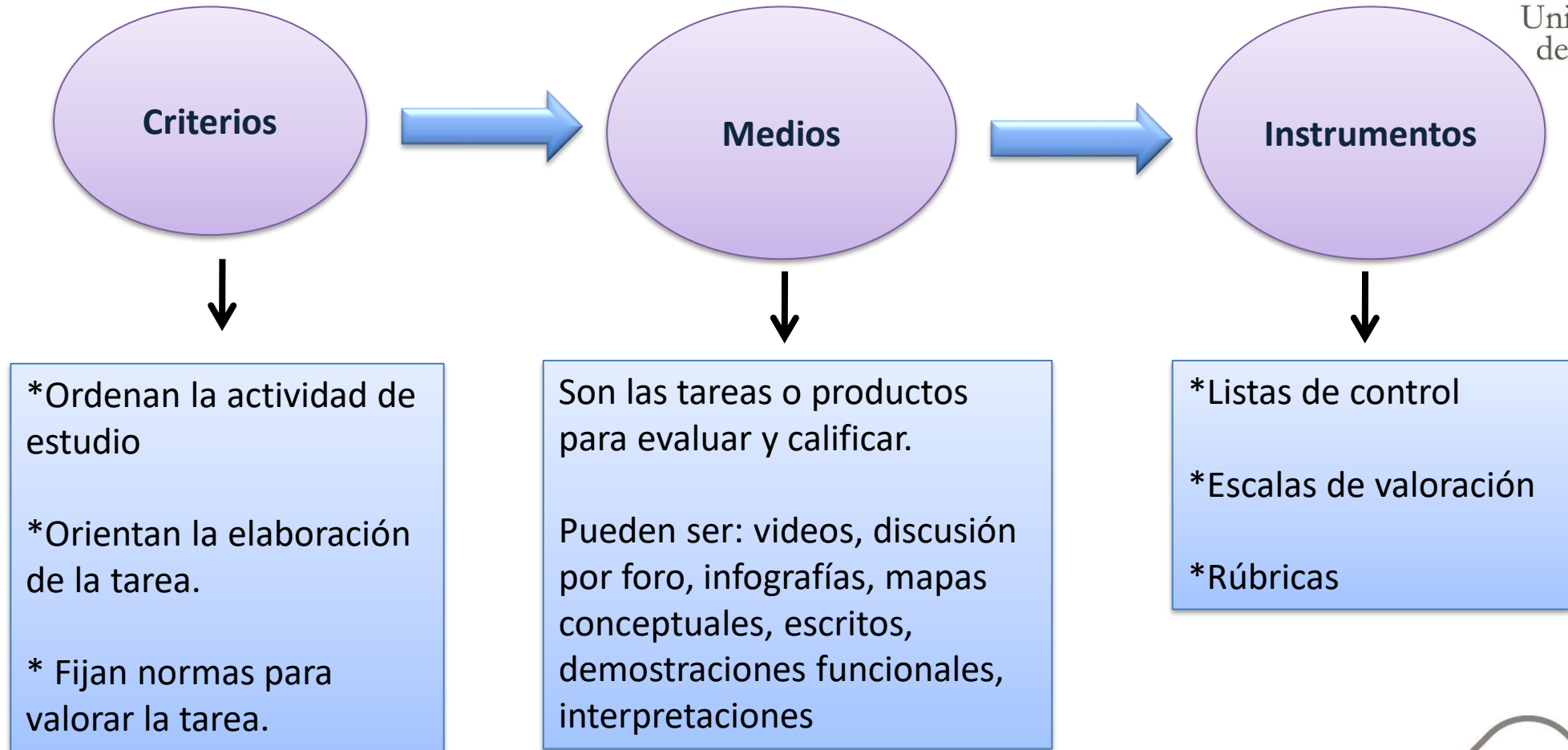
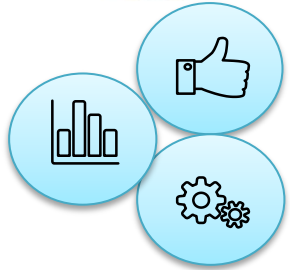


Universidad
del Cauca

Criterios, medios e instrumentos



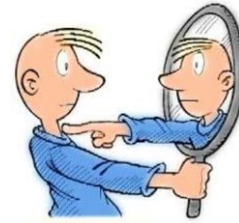
Universidad
del Cauca



Modalidades



Universidad
del Cauca



¿Quién lo hace?

¿Cómo se llama?

Yo (estudiante)

Autoevaluación

Otros (compañeros)

Evaluación entre pares

Otros (profesor)

Heteroevaluación

Todos

Co-evaluación

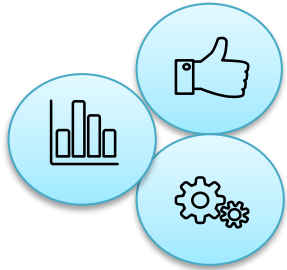




Universidad
del Cauca

Retroalimentación

Una de las funciones importantes de la evaluación es la retroalimentación.



Revisar las construcciones cognitivas,
actitudinales y procedimentales

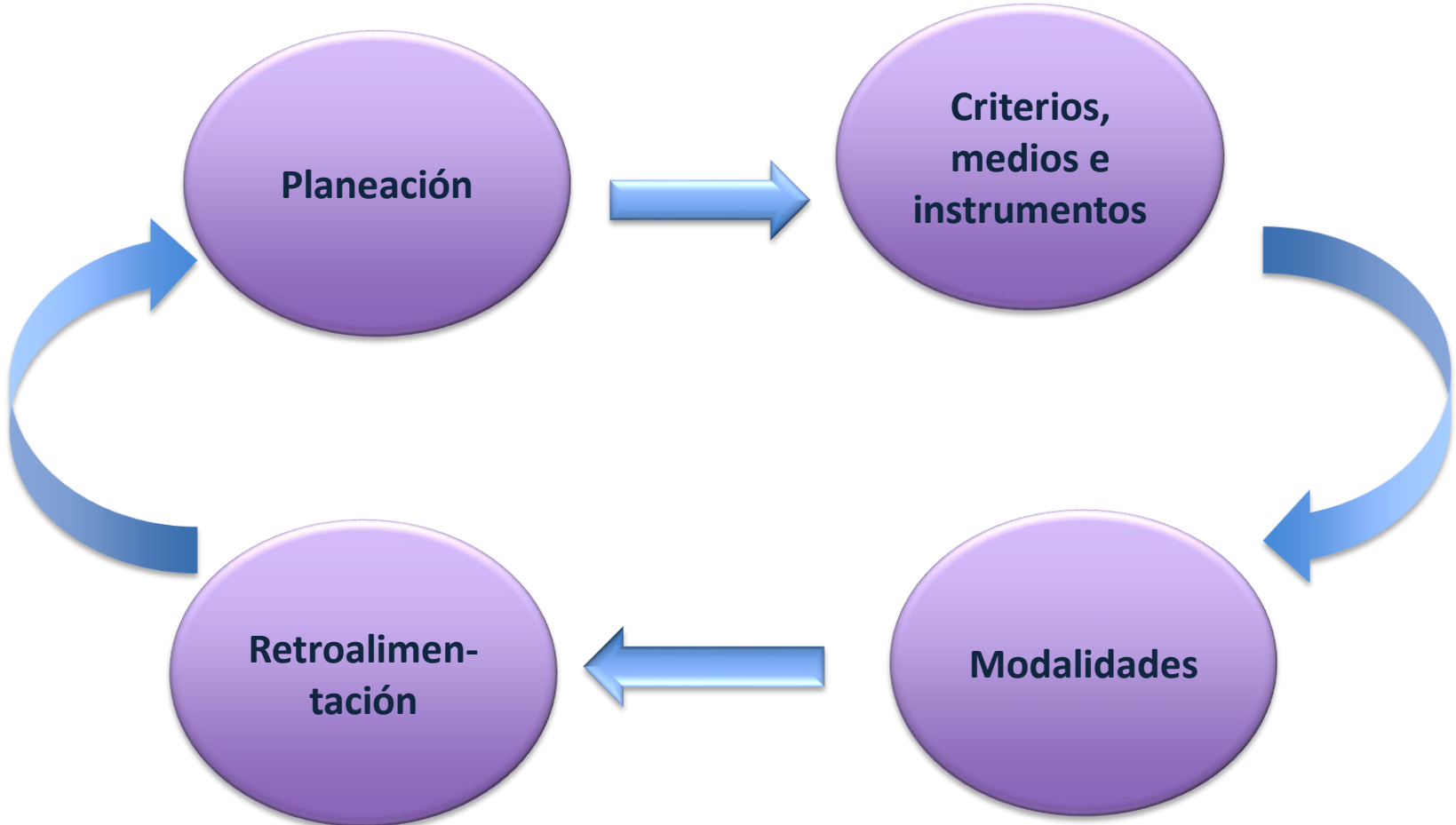


Es necesario repensar bajo
los resultados y fortalecer
los aciertos del proceso.

Componentes de la evaluación



Universidad del Cauca



**¡Gracias por
su atención!**



Universidad
del Cauca